

# 日々の活動から

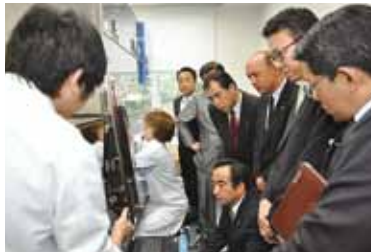
## 横浜の未来を拓き市民の声を形にするために！



平成24年1月から職員  
の長期派遣が始まり、今年  
度は10名が派遣されてい  
ます。山元町の復興計画期  
間である30年度まで、早期  
の復興、新たなまちづくり  
を支援します。

**継続的な復興支援を**  
4月、宮城県山元町を訪問しました。横浜  
市は、宮城県山元町のパートナーとして、復  
興支援を継続的に展開し  
ています。

最先端の研究を担う  
人材の育成とともに、  
中小企業を含む再生医  
療関連産業の創出と振  
興に結び付くよう、支  
援してまいります。



**市立大学先端医科学研究センターを視察**  
横浜市立大学先端医科学研究センターの  
ヒトのiPS細胞(人工多能性幹細胞)から  
臓器を作る研究の現場を視察しました。  
同センターは、がんや生活習慣病、免疫ア  
レルギー疾患などの基礎研究を進展させな  
がら、その成果を少しでも早く診療の場や  
市民に還元する「橋渡し研究」に取り組ん  
でいる大学の研究施設  
です。

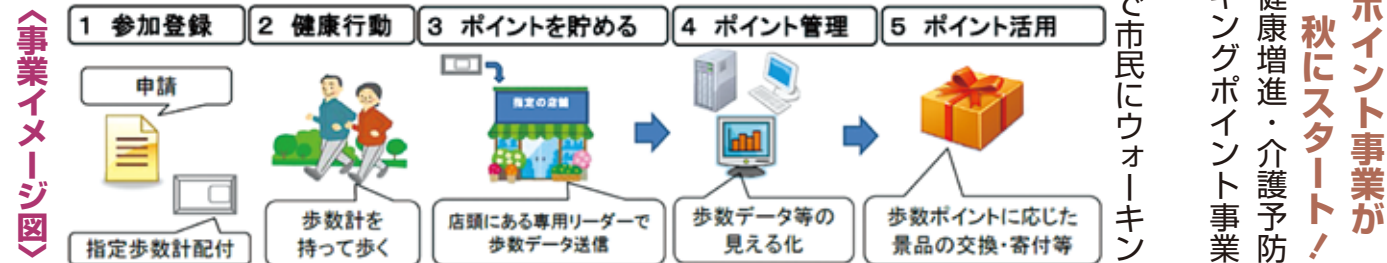
### トピックス



ランチボックスの例

**トピックス**  
**望ましい中学校昼食の  
早期実現へ前進**  
5月23日に行なわれた一  
般質問における公明党市議  
団の質問に対し、岡田教育長  
は、民間事業者が調理した弁  
当を中学校に配達する方法  
が現実的であること、また、  
配達弁当の一時保管場所や  
校内搬入ルートなどの調査  
や児童生徒・保護者・教職  
員や一般市民を対象とした  
アンケートを6月に実施す  
ると答弁しました。  
さらに、この結果を踏ま  
え、出来るだけ早い時期に横  
浜らしい中学校昼食のあり  
方をまとめていくと答弁し  
ました。

**●今後の予定●**  
【9月】事前申込み受  
付開始  
【10月】事前申込みし  
た市民へ歩数計を送  
付  
【11月】事業開始



## 議員提案による条例が可決

公明党と自民党の共同提案による「横浜市子供  
を虐待から守る条例」及び「横浜市将来にわたる責  
任ある財政運営の推進に関する条例」が賛成多数  
で可決しました。

**横浜市子供を虐待から守る条例の制定**  
横浜が子供に優しい街を目指し、子供が虐げら  
れ、傷つくことがないように、全ての市民が一体と  
なって、地域で子供と家庭を支える環境を構  
築することを目的としています。



### 推進に関する条例

市長と議会の責  
任を明確にして将  
来にわたる責任あ  
る財政運営を目指  
します。  
議決対象とされ  
る基本計画の策定  
と合わせて、施策の  
推進との両立を図  
る財政健全性を確  
保するための財政  
目標を設定するこ  
とが明確に位置づ  
けられています。

## 子育てしやすい街を目指して～横浜市の保育所待機児童対策



横浜市は昨年、公明党市  
議団が提案した保育コン  
シエルジュをはじめ、様々  
な待機児童対策により、待  
機児童「0」を実現し、その  
取り組みは全国自治体の模  
範となりました。  
本年4月1日現在の待機  
児童数は、保育所申込者数  
が昨年より4114名増加す  
るなか、20名となりました。  
公明党市議団は、引き続  
き、子育てしやすい街を目指  
して、子育て支援施策の充  
実に取り組んで参ります。

### 公明党推進

**「臨時福祉給付金」と  
「子育て世帯臨時特例給付金」  
が支給されます**

横浜市では、本事業の実施にあ  
たり、市民の皆様からの「申請手続  
はどうしたらいいか?」「自分は支  
給対象者になるか?」等の疑問に  
お答えするため、フリーダイヤル  
で対応するコールセンターを設置  
しています。このコールセンター  
は外国語にも対応しています。  
対象と思われる方には7月中旬  
頃にご案内が送付されます。支給  
開始は8月以降となる予定です。

### 平成26年5月補正予算で

#### 雇用対策を推進

若者や女性、高齢者等の潜在力を引き出し、失  
業者の就職支援など雇用拡大に向けた環境整備等を  
推進する補正予算が可決しました。  
働きながら介護資格を取得できるよう支援を行  
うことや、50代、60代の  
失業者に対する介護職へ  
の就労支援、また、就労  
体験先の確保や就職面接  
会の実施などのマッチン  
グ支援の強化等に取り組  
むものです。

専用ダイヤル  
**0120-400-575**  
設置期間  
平成27年2月28日(土)まで  
全日9:00~18:00  
(土・日・祝日・年末年始も実施)