

.....地権者のご協力により.....

県道瀬谷柏尾線西田橋付近の一部拡幅工事開始!

平成14年、「幹線道路にもかかわらず歩道が狭く、段差があり、電柱のある場所では、車道に下りなければならず危険」との声がげんなみ市議のもとに寄せられました。

早速、住民の皆様と協議を重ね、署名活動を実施。大貫芳夫連合自治会長さんや住民の皆様と共に泉土木事務所を訪ね、当時の吉川所長に1・839名分の署

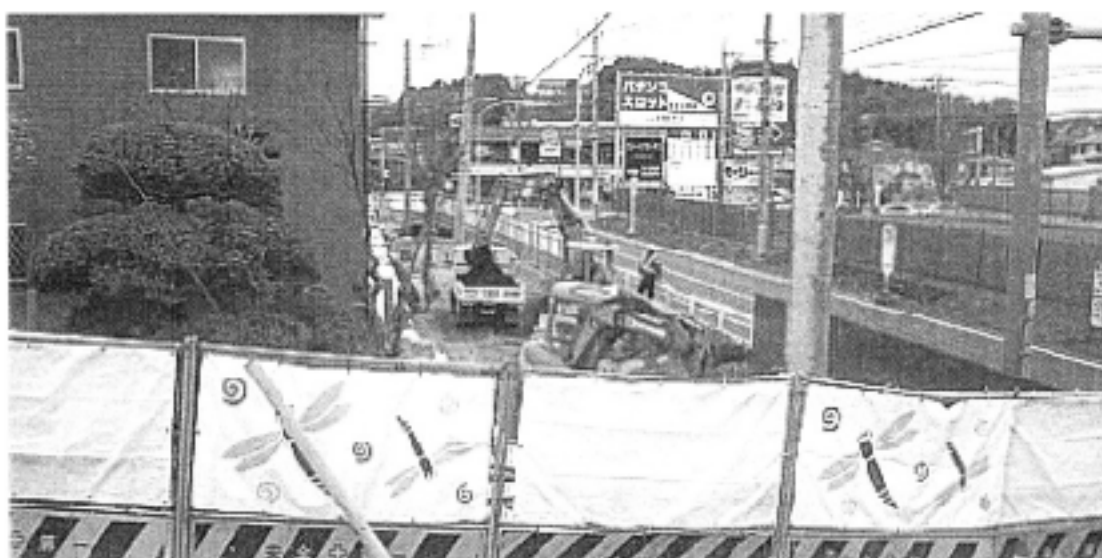
名簿を添えて「県道瀬谷柏尾線の一部(西田橋交差点付近)拡幅と歩道の整備(バリアフリー化)」を求める要望書を提出しました。その後、測量予算が付き



平成14年・当時の吉川泉土木事務所長に署名簿を添えて要望書を手渡す大貫芳夫新橋連合自治会長さんと住民の皆様。げんなみ正保市議が立会いました。

様々な手続きを経て、このたび、県道瀬谷柏尾線の一部(西田橋交差点付近)拡幅工事が「駅まで15分道路整備事業」として、地権者のご協力により開始されました。

地域の皆様から地権者の方への感謝と工事開始について喜びの声があがっています。署名にご協力を頂きました住民の皆様誠に有難うございました。



都市計画道路瀬谷柏尾線の一部(西田橋交差点付近)拡幅工事が開始されました。

NEW KOMEITO



公明党

☆お気軽にご相談ください☆

横浜市会議員 **げんなみ正保**

TEL.045-802-5345

FAX.045-802-5368

横浜市泉区和泉町3702 井上ビル1F
gennami@yokohama.emaile.ne.jp